



**人工智能 虚拟现实**  
**国产银河麒麟二三维数字沙盘**  
**大数据可视化研训推演**  
**模拟仿真地理信息系统**

**服务国防军事行业 匠心贰拾年 极简 平衡 实用**  
**成都趋势电子有限责任公司**

公司名称: 成都趋势电子有限责任公司

公司地址: 四川省成都市武侯区人民南路四段一号数码广场9层A9室

电话: 02885288225 02885288226 02885288228 02885288229

网站: <https://www.m3dgis.com> <https://www.chinamtouch.com>



网站



网站



微信



公众号



平衡 + 极简 + 实用 = 我们自 2001 年成立以来，以二十余载匠心智造国产银河麒麟二三维数字沙盘大数据可视化研训推演系统（T3D GIS）。公司深耕国防军事信息化 20 余年，专注军用国产地理信息系统、态势标绘、模拟推演平台研发，获评国家高新技术企业、四川省专精特新企业等，持有 CST、CCMA、CNAS、ILAC MRA 等百余份权威认证。

针对武警、部队、公安、消防、应急等行业实战需求，通过手势触摸、鼠标及 VR/MR 交互终端，融合 AI 人工智能与虚拟现实技术，在统一框架内集成全要素三维地理信息（含骨骼动画引擎、全球高清卫星影像集、矢量电子地图库、1 秒级 DEM 高程、高精度无人机倾斜摄影数据及 3DMAX/BIM 轻量化构件库等），为指挥决策提供应急场景构建、战场态势解算、作战决心生成的全流程支撑，实现实战化便携部署与实时响应，达成实案推演、实战应用的训练目标。

公司坚持全自主源代码开发，深度适配飞腾 / 龙芯计算机及国产操作系统，立志成为关键领域“信创人桥”！产品已规模化应用于军委联指、陆海空火箭军及战略支援部队等，覆盖武警、公安、应急、智慧园区、能源安监等多领域场景，在国防军工及民用信创领域累计部署超千套核心系统！始终践行“凡事有闭环、件件可追溯、事事见成效”的服务标准。

上百项军民功能深度耦合赋能 · 信创模块化按需选配定制 —— T3D GIS 国产化地理信息平台



M3DGIS 国产自主研发 SINCE2001 匠人之心 琢时光之影

### 勿忘初心 祭拜烈士陵园



我们工程师前往项目所在地安装调试软件系统，都会去所在城市祭拜先烈或瞻仰革命纪念馆！感谢你们的英勇付出！勿忘初心！更要用心！也是我纯国产原创匠心22年的情怀所在！

成都趋势电子 SIN2001 匠心20年 极简 平衡 实用 www.m3dgis.com

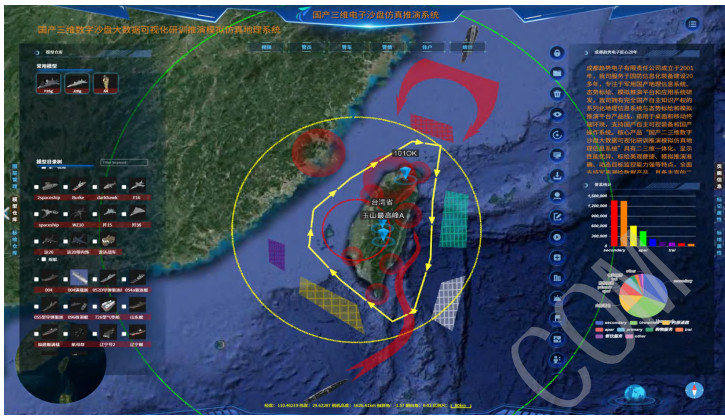
官网上 免费试用 TREND 3D GIS 矢志不渝 匠心24年 全新升级 服务国防军事行业客户上千家

### 新品发布 T3D GIS 国产银河麒麟三维数字沙盘大数据可视化研训推演模拟仿真地理信息系统

1. 全面适配任一国产操作系统、国产硬件设备、便携单兵设备
2. 20 余年技术积淀，融合 100+ 项军民两用功能，支持灵活选配
3. 提供超千款骨骼动画与高精面片军事模型的内部透视及仿真模拟功能
4. 提供五大版本（推广、基础、标准、专业、旗舰），价格灵活适配项目预算
5. 具备全国在线 / 离线导航道路属性智能分析，以及战场环境、电磁等多维度模拟
6. 具备全维战场态势智能语音标绘与推演，支持台湾全域 1000+ 平方公里无人机数据
7. 通过 CNAS（中国合格评定国家认可委员会）、CMA（中国计量认证）、ILAC MRA（国际实验室认可合作组织互认协议）及 CSTC（中国软件评测中心）权威认证，确保系统保密性符合国家及国际标准

www.m3dgis.com www.chinam3d.com 成都趋势电子有限责任公司





旗舰版 T3D GIS PLUS



军民融合推广版 T3D GIS BRA



专业版 T3D GIS PRO



专业版 T3D GIS PRO



标准 T3D GIS STD



基础 T3D GIS BASE



武警、特警、警用、应急 定制版 T3D GIS ZD

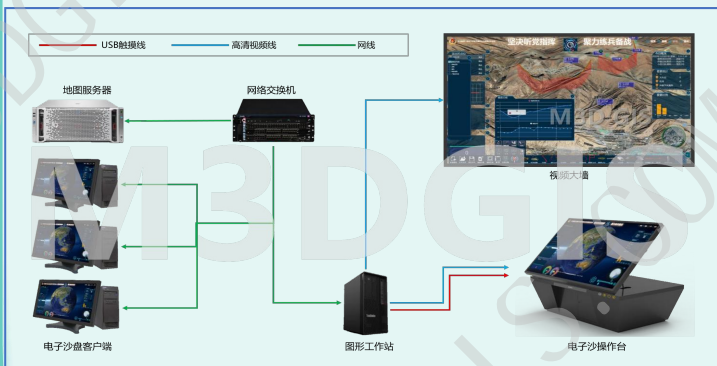


武警、特警、警用、应急 定制版 T3D GIS ZD

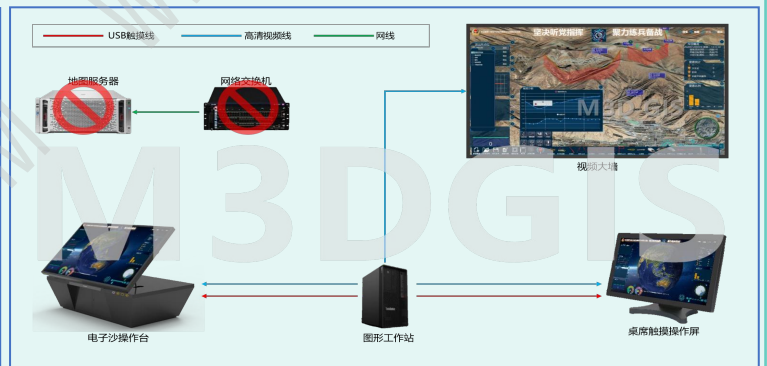




网络版方案拓扑图



单机版方案拓扑图





独立自主知识产权和原创源代码级地理信息系统平台，核心引擎与算法实现全栈国产化，提供从数据采集、处理到可视化分析的全链条自主可控解决方案；支持国产主流桌面端电脑和国产主流服务器电脑，支持国产主流桌面端和国产主流服务器操作系统软件

### 国产独立自主原创

其查询方式为鼠标或手触摸进行地物名称、坐标值、三图层、九宫格信息、自定义地图范围；支持兵要地志专题库；采用分级行政区划索引架构（不少于六级行政区划索引：全国-省-市-县-乡-村）；查询结果可以按需导出为EXCEL表格进行传阅；具备交互式检索、军政专题数据、行政区划引擎、标准化输出；可提供台湾全境数据（5CM无人机倾斜摄影）

### 地理信息智能查询平台

支持战场时序化动态推演与精细化模拟可视化；集成军标动态效果（骨骼动画/高精模型透视，可动态剖视坦克/舰船内部构造）、闪烁/渐进/轨迹等动画，时间轴支持播放/暂停/跳转控制及部队机动、火力打击战术编排；具备多媒体信息嵌入与实时数据接入功能，支持拖拽式时间轴编辑、多预案管理及实时预览

### 全维战场态势智能标绘与推演系统

支持局域网内多客户端实时接入，实现多用户同步标绘与态势共享。系统提供手动/自动双模式同步，支持态势信息分级管理与增量同步，优化网络传输。集成手写触摸标绘功能，所有标注可实时截图推送至各终端，作战图幅快速分发至指定节点。在安全通讯网络下，各终端支持文字、语音、图片、视频等实时通讯功能

### 多终端战术协同标绘与态势实时共享

提供900+三维模型，涵盖解放军五大军种（含90+精模装备如J20、055舰）、外军80+装备（F35、M1A1等）、武警/警用模型（含80+战术动作）。支持三维场景拖拽标注、装备内部透视（如坦克构造）及骨骼动画仿真。集成第一/第三人称飞行驾驶模型（歼20、武直十等），支持键鼠/手柄操控。包含导弹、军事设施、民用模型及地形特征。

### 军民融合高精度骨骼动画模型库

支持鼠标/手势绘制球形电磁波，动态模拟信号扩散过程，可调节经纬度、半径、颜色等参数。具备电弧球遮罩（模拟高压放电）和轨迹遮罩（显示历史路径），通过液体大小/颜色直观表征影响范围，支持多频段叠加显示。包含10种雷达波形（波纹型/线性扩散/螺旋圈等），可模拟扫描、追踪、锁定等探照效果，支持动态半径调节和多波源干涉分析，适用于频谱管理、电子战模拟

### 电磁波与雷达波束动态可视化

坐标值、距离、面积、高度、高差、方位角、夹角功能、坡度分析\缓冲区分析（点、线、面）\直线通视\环形通视\等高线（全境和局部）\淹没分析\地形地物填挖分析\剖面分析\天际线分析\地形可视域分析\模型可视域分析\地形切割分析\空间体积分析\三维网格3D点云分析\水质流体分析\无人机倾斜摄影模型裁切\无人机倾斜摄影模型压平

### 高精度地理信息测绘与空间分析平台

含人员管理（收集存储指挥员及士兵姓名、军衔等信息）、装备管理（保障装备性能安全，提升使用效率）、要素维护（基础信息管理）、部门管理（机构信息增删改查）、用户管理（账户创建与权限分配）、战备值班管理（基于日历的值班安排管理，掌握值班人员、时间、任务等信息）。

### 军事机构勤务管理系统

支持多分辨率正射影像数据、高程数据、无人机三维倾斜摄影数据、三维模型数据、CGCS2000地理坐标系，WG84地理坐标系和多种地图投影；提供全球离线最高分辨率0.3至0.6M卫星数据、国内1:2000或1:5000的矢量电子地图、全球30米1秒高程数据；支持Shapefile、MIF、Tab、瓦片等；可定制数据

### 军民融合电子地图数据

支持全要素军用符号、作战区域（攻防/控制/缓冲区）、三维态势体、动态路线（行军/打击轨迹）、电子围栏（防控/禁飞区）；智能可视化编辑颜色/线型/透明度等属性，实时修改符号层级及参数；支持战场粒子特效（爆炸/火焰）、动态轨迹（导弹/部队机动）及天气/光照模拟；军事符号绑定文字/图标等多媒体，自定义颜色/尺寸属性

### 态势战术融合标绘系统

可支持天气自动切换（蓝天/晴天/晚霞/夜晚），可手动调整时间轴实时预览环境变化；具备动态光照与阴影效果。支持全域天气模拟（雨雪雾云闪电），可调浓度、范围及强度。可在地图框选区域实时加载局部天气（小雨/暴雨、小雪/暴雪），并模拟体积云，调整云层密度与高度。

### 地理环境全域-局部动态时序仿真系统

包含军用标号体系：解放军2013版多军种标号（陆军等≥11类）、武警2018版（作战等≥9类）、国防动员人武部专用标号（≥9类）；应急与公共安全标号含应急管理部灾害救援/安全生产、交通运输战时管制/抢修、消防救援专用符号；提供≥30个参数化军事符号（可调节锚点，支持增减与拖拽变形），可编辑曲率、贝塞尔曲线圆滑度。）

### 多源制式三维矢量军标符号库（1500+标准符号）

支持在线、离线路径规划，用户可通过输入地标或地图选点设置起终点，提供高速优先、普通路径、连续路径等导航模式，自动规避桥梁隧道。采用先进算法计算主路径及2条迂回路径，在沙盘显示道路名称、长度、耗时等信息，并以图表形式展示道路等级、平均速度及环境（道路/桥梁/隧道）。支持全国范围离线路径分析，满足多样化导航需求。

### 导航道路属性智能分析系统

能够在二维地图和三维系统中，能够遵循军用图式标准显示联合作战图、地形图、航空图和海图等多种军用矢量地图；能够支持联合作战图、地形图、航空图、海图等图种，能支持系列比例尺的军用标准矢量数据、多分辨率的正射影像数据、DEM数据、军用综合兵要数据、军用地名数据和三维倾斜摄影数据等多类型的军事地理数据

### 军用地图数据支持系统

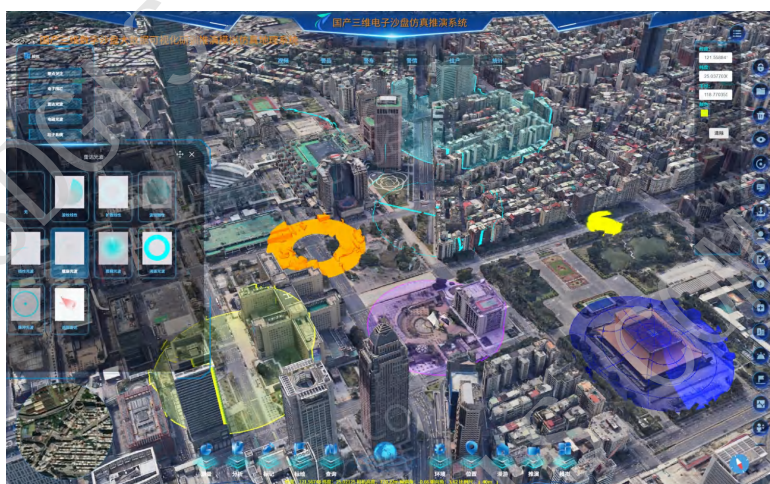
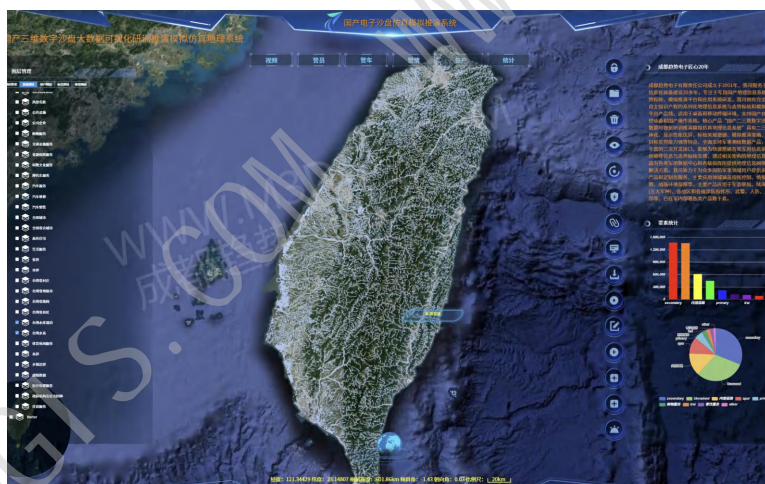
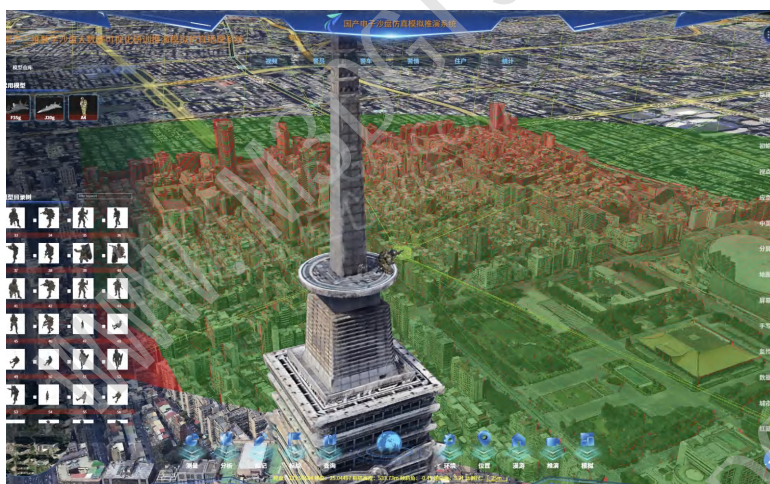
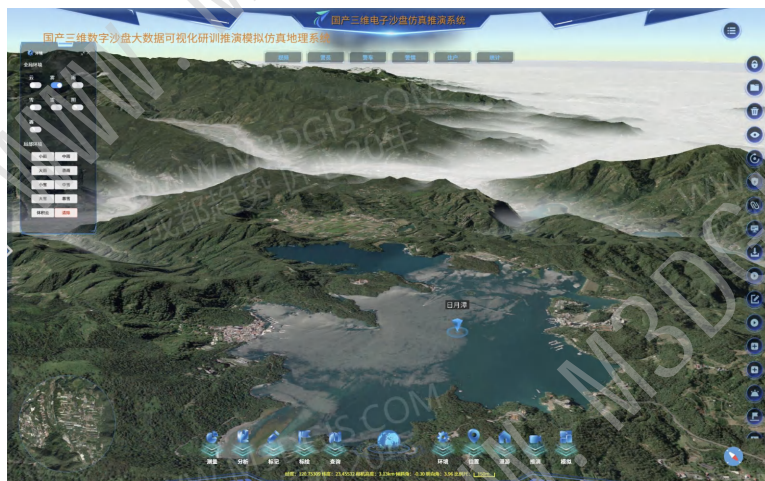
支持弹道/巡航等多类型导弹轨迹动力学计算，可自定义初始速度、发射角等参数确保物理准确性；具备模块化载具与导弹配置功能，支持陆地发射车、舰艇等发射平台与导弹类型灵活替换；通过实时三维可视化动态渲染发射点位、飞行路径及爆炸效果，集成粒子特效；支持全局俯瞰与第一人称跟随等多视角交互观测，实时追踪轨迹数据。

### 远程火力打击模拟系统

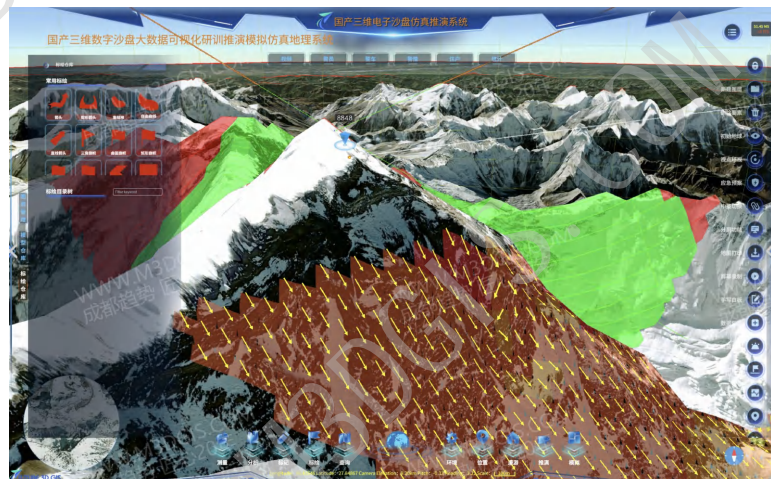
系统可以通过定制开发可实现VR虚拟现实电子沙盘系统以及多源物联网数据互联互通，融合展示，包含监控视频、北斗定位以及其它各类传感器数据源：平板电脑、电话呼叫、手机短信、数字无线集群、实体电子沙盘、GPS、北斗、单兵等硬件系统的接入；人员、车辆、重点单位定位、查询功能；以及接入相关数据库形成可视化相关表格、图形的呈现

### 物联融合二次开发

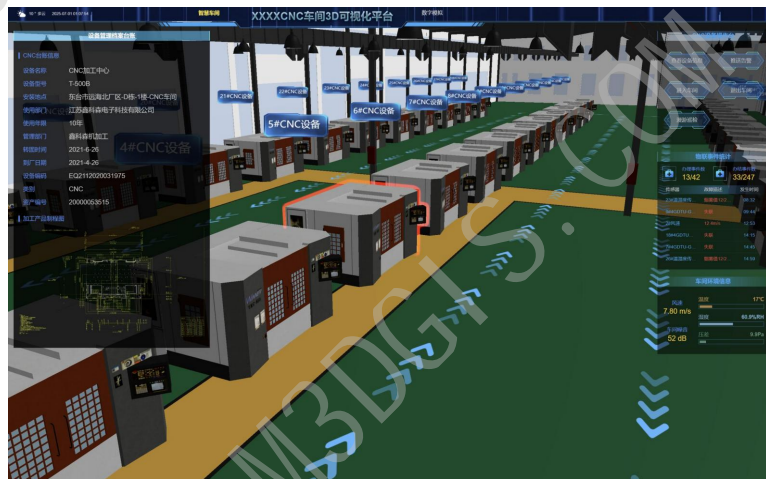




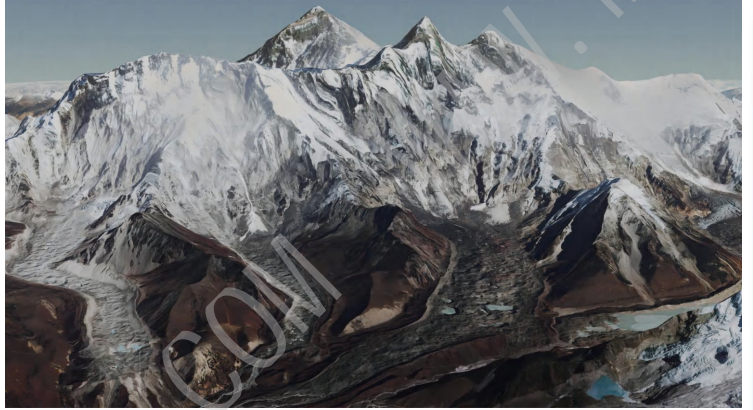
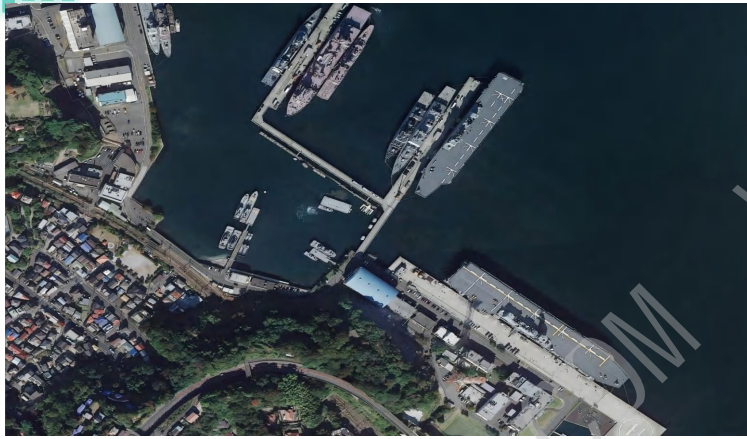












## 1、卫星影像：全境数据

全球1-19层（最大分辨率为0.6m）

M3DGIS  
SINCE 2001  
多点多维三维电子沙盘可视化交互地理信息系统

## 2、矢量电子地图数据：

全国地名查询目标数不少于7500万条；

全国道路名称查询定位数不少于250万条

A、最大比例尺1: 2000与1:5000混合

B、不少于30个图层的矢量电子地图

## 3、高程数据：全球1秒分辨率的DEM数据（30米）

## 4、三维数据：

A、省会二三线城市环线内建筑物三维轮廓数据

B、无人机倾斜摄影三维全景建模数据

## 5、360度全景影像和视频数据

## 定制卫星影像数据：

- 1、高分辨率影像通常为最近三年内拍摄的0.6米至0.8米影像（不同的具体项目会有差异）；
- 2、云量小于0.1%；全球低分辨率影像与局部高分辨率影像之间没有明显的色彩反差；
- 3、支持无极缩放、一镜到底，在任意分辨率、任意角度都有良好的显示效果；
- 4、不使用谷歌、高德、百度等分辨率、数学精度、时效性无保证的互联网影像地图
- 5、在定制的卫星影像数据底图上不得出现以上互联网影像地图品牌标识logo水印

级别	实际距离	像素	图上距离	图像分辨率	比例尺	空间分辨率	视点高度
第3级	2000公里	55	1.94厘米	72dpi	1亿：1	36公里	7123公里
第5级	1000公里	115	4.06厘米	72dpi	2500万：1	9公里	5522公里
第7级	200公里	91	3.21厘米	72dpi	600万：1	2公里	539公里
第9级	50公里	91	3.21厘米	72dpi	155万：1	549米	180公里
第11级	10公里	72	2.54厘米	72dpi	40万：1	139米	100公里
第13级	2公里	57	2.01厘米	72dpi	10万：1	35米	58.2公里
第15级	1公里	118	4.16厘米	72dpi	2.5万：1	8米	9.6公里
第17级	200米	93	3.28厘米	72dpi	6000：1	2.15米	2公里
第19级	50米	93	3.28厘米	72dpi	1500:1	0.3至0.54米	1.5公里



## 项目实施周期 国产自主研发 SINCE2001 匠人之心 琢时光之影

### 基础三维地理信息建立

数据库：卫星图片、矢量电子地图、高程数据、无人机倾斜摄影全景数据  
录入纠错处理

### 行业重要目标点录入

各重要信息点的坐标值、文字说明、照片、视频等多媒体信息---涉及保密时客户可自行录入

### 业主现场硬件软件的二次开发接入

音视频实时通讯、北斗GPS、单兵系统、综合执法仪、移动固定警务、接处警大数据、人工智能、5G、人脸识别等



M3DGIS

## 部队行业 国产自主研发 SINCE2001 匠人之心 琢时光之影

### 作战标绘地图输出

卫星图片、矢量地图、标绘的军标部署图等相关符号可以在各个分辨率或者图层状态下进行按框框选范围输出

### 二三维动态军标标注、推演

鼠标或手指触摸进行二三维一体化态势标绘  
网络协同多人实时标绘  
二三维动态军标和态势推演  
军标符号可按时间轴时序演示模拟推演

### 兵力分布、兵力集结

在二维、三维地理信息地图上

### 实时查询兵要信息数据

支持VR虚拟现实三维电子沙盘可视化交互地理信息系统

### 电子地图

### 军标推演

### 战术分析

### 部队部署

### 全球|离线本地化

一体化高清卫星彩色影像  
最高分辨率0.6M的卫星图片；  
国内1:2000或1:5000的矢量电子地图；全球30米的高程数据

多人多点触摸手势  
座标值、方位角、透视、面积、距离、高度、导航、路径、战术计算等

### 矢量军标库、军事模型库

提供规定的标号并符合其样式要求，数量不少于1500个；五大兵种三维军事模型不少于600个（自带红蓝军）

M3DGIS

## 武警行业 国产自主研发 SINCE2001 匠人之心 琢时光之影



### 一室两站



### 固定/移动勤务

在电子地图数据（卫星图片、矢量电子地图、高程数据、无人机倾斜摄影三维实景模型）支撑下可多点触控的形式在数据库中查看中队至总队等各部队的基本情况、人员实力、固定目标、执勤点、执勤岗位、勤务管理、相关围捕、目标监控视域分析、报警联动、哨位联动等信息



### 智慧磐石



### 两站三中心



### 实时布控指挥

结合北斗导航卫星、5G设备、数字集群、天网等通讯网络随时了解人员位置、并可音视频通讯；结合军标系统综合部署作战兵力并下达作战指令



### 科技强勤

M3DGIS

## 公安行业 国产自主研发 SINCE2001 匠人之心 琢时光之影

### 接处警 警情统计

警情、警力上图，快速出警，警情处置过程实时监控；各个案件类别、总数、有效报警等的统计

### 警车 警员 勤务管理

机构车辆、人员属性进行增加、删除、减少、查询；人员和设备的执勤时间报备；快速下发通知和指令；实时GPS定位

### 警情分析 网格巡防

以警情为主线，发挥指挥、导防、导稳、导控，实时警情研判分析统计；重大警情处置和安保任务时，一键封控

### 视频防控 人脸识别

将监控点位上图，实现警力、案（事）件周边监控镜头的快速调用；可在地图实时对比筛选人员并予以实时地域报警

### 警情会商实时音视频

警情级别通过指挥中心通信系统 各级别警员进行警情会商处置案情；根据警情需要由座机、手机、手台进行通讯联系

### 车辆卡口红外热谱图

接入交通卡口数据库后可在地面实时对比筛选相关车辆信息并予以实时地域报警；地图显示重点区域人群热力图、人数及拥挤度，可监控客户指定ID（危险人员）是否出现在该区域

M3DGIS

## 消防行业 国产自主研发 SINCE2001 匠人之心 琢时光之影



### 接处警管理（常规火情和重大火情）

解决火情、警力上图，快速出警，火情处置过程实时监控，实现：常态火情快速定位和快速调度；危急重大火情调度就近警力先期处置、直接指挥管辖单位或街面警力；火情类型和火情级别



### 火情分析\统计\灭火资源调配

解决快情与指挥高效融合，以火情为主线，发挥指挥、导防、导稳、导控，实现：实时火情研判分析统计；可对今日火情和历史火情进行各个案件类别、总数、有效报警等的统计



### BIM\CAD\3DS三维建筑数据

可以人眼视角精确的进入三维模型内对各楼层功能、建筑物内部主要消防设施、重点部位（安全出口、疏散楼梯、消防电梯）等进行漫游，可以辅助指挥员形象化的表示现场情况



### 物体内军标的标注和推演

行动往往需要实现制定作战计划，而制定作战计划往往需要在地图上描绘各种各样的图标，物体内军标标注进攻火路线和模拟逃生路线

M3DGIS

## 交管行业 国产自主研发 SINCE2001 匠人之心 琢时光之影

### 实时卡口视频、车辆监控显示

对接固定或移动视频、卡口整合相关视频监控设备，实现实时监控、设备管理、警情分析研判、指挥调度、勤务管理

### 交通事故热点查询、统计、分析

点击热点，显示区域事故列表，点击具体参数，显示事故详细信息，信息发布、交通设施管理、道路施工监管



### 道路打桩数据 实时路况

拥堵、顺畅等实时路况信息呈现、统计、分析

M3DGIS

## 应急行业 国产自主研发 SINCE2001 匠人之心 琢时光之影

危重现场可借助无人机在地图上实时视频回传指挥中心，再结合军标系统由此制订应急救援部署计划

### 自然灾害

主要包括水旱灾害、台风、冰雹、雪、沙尘暴等气象灾害，火山、地震灾害，山体崩塌、滑坡、泥石流等地质灾害，风暴潮、海啸等海洋灾害，森林草原火灾和重大生物灾害等。

### 事故灾难

主要包括民航、铁路、道路、水运等重大交通运输事故，工矿企业、建设工程、公共场所及机关、企事业单位发生的各类重大安全事故，造成重大影响和损失的供水、供电、供气和供气等城市生命线事故以及通讯、信息网络、特种设备等安全事故，核与辐射事故，危险化学品事故，重大渔业事故，重大环境污染和生态破坏事故等；

### 突发公共卫生事件

主要包括突然发生，造成或者可能造成社会公众健康严重损害的重大传染病（如传染性非典型肺炎等）疫情、群体性不明原因疾病、重大食物和职业中毒，重大动物疫情，以及其他严重影响公众健康的事件

### 突发社会安全事件

主要包括重大刑事案件、涉外突发事件、边境突发事件、恐怖袭击事件、经济安全事件，以及规模较大的群体性事件等。

### 城市公共安全应急决策支持

基础信息子系统、灾害信息子系统、危险源管理子系统、火灾分析子系统、洪灾分析子系统、地震分析子系统、风灾分析子系统、公共安全规划子系统、应急决策子系统和系统总控模块等

M3DGIS

## 石油 水电 安监 环保 工业园区 SINCE2001 匠人之心 琢时光之影



### 安监

各类现场工矿企业数据地图上联动显示报警并处置



### 环保

各类现场污染源数据地图上联动显示报警并处置



### 工业园区

无人机倾斜摄影三维实景建模，园区内实景人眼三维漫游



### 石油水电

模拟仿真石油水电平台周边环境等功能创建三维虚拟环境，提供一个二三维可视化的平台，为指挥人员提供快速的应急解决方案

M3DGIS

## 匠心贰拾载 国产自主研发 SINCE2001 匠人之心 琢时光之影

### 匠心服务

### 匠心

### 平衡

### 极简

### 实用

免费上门安装、调试、培训；

免费终身远程技术支持维护；

7X8X365全天候提供技术支持；

全套系统安装、调试、培训教材、资料、说明书、视频

M3DGIS



抖音



视频号



CSDN



如需咨询烦请扫一扫



网站



英文网站



公众号



BILI

成都趋势电子有限责任公司（SINCE2001匠心贰拾载）

四川省成都市人民南路四段一时代数码广场9层A9

www.chinamtouch.com www.m3dgis.com

公众号m3dgis2001

M3DGIS





**人工智能 虚拟现实**  
**国产银河麒麟二三维数字沙盘**  
**大数据可视化研训推演**  
**模拟仿真地理信息系统**

**服务国防军事行业 匠心贰拾年 极简 平衡 实用**

**成都趋势电子有限责任公司**

公司名称: 成都趋势电子有限责任公司

公司地址: 四川省成都市武侯区人民南路四段一号数码广场9层A9室

电话: 02885288225 02885288226 02885288228 02885288229

网站: <https://www.m3dgis.com> <https://www.chinamtouch.com>



网站



网站



微信



公众号